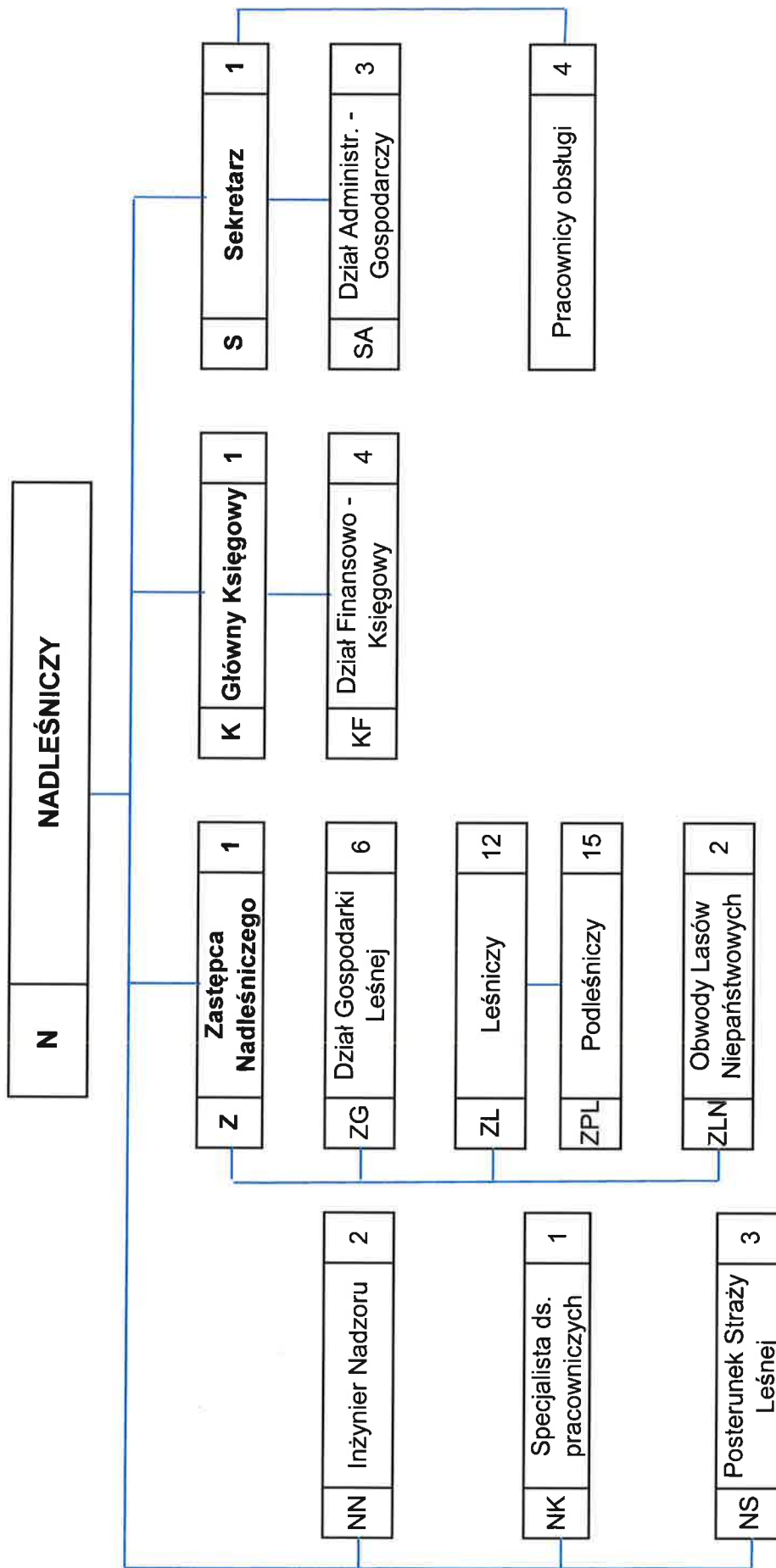


**Schemat organizacyjny Nadleśnictwa Łuków**



## Wykaz Leśnictw Nadleśnictwa Łuków

### I. Obręb Adamów

Nazwa leśnictwa	Powierzchnia (ha)	Obsada leśnictwa	
		Leśniczy	Podleśniczy
1. Sarnów	643,99	Leśniczy	Podleśniczy
2. Kujawy	1 321,47	Leśniczy	Podleśniczy
3. Wojcieszków	812,02	Leśniczy	Podleśniczy
4. Gułów	1 056,45	Leśniczy	Podleśniczy
5. Korwin	1 437,36	Leśniczy	Podleśniczy
<b>Razem</b>	<b>5 271,29</b>		

### II. Obręb Kryńszczak

Nazwa leśnictwa	Powierzchnia (ha)	Obsada leśnictwa	
		Leśniczy	Podleśniczy
6. Kryńszczak	1 225,56	Leśniczy	Podleśniczy
7. Dąbrówka	1 505,78	Leśniczy	Podleśniczy
8. Nowinki	1 557,58	Leśniczy	Podleśniczy
9. Jagodne	1 573,54	Leśniczy	Podleśniczy
10. Jata	1 939,66	Leśniczy	Podleśniczy
11. Róża	1 514,31	Leśniczy	Podleśniczy
12. Stoczek	1 308,99	Leśniczy	Podleśniczy
<b>Razem</b>	<b>10 625,42</b>		

Ogółem powierzchnia Nadleśnictwa

15 896,71 ha

**Wykaz powierzchni Lasów nie stanowiących własności Skarbu Państwa nadzorowanych przez Nadleśnictwo Łuków**

**Leśnictwo Gulów**

Gmina Adamów - 732,00 (ha)

**Leśnictwo Korwin**

Gmina Adamów - 194,00 (ha)

**Leśnictwo Wojcieszków**

Gmina Serokomla- 1134,00 (ha)

Gmina Wojcieszków - 727,00 (ha)

---

1861,00 (ha)

**Leśnictwo Sarnów**

Miasto Łuków- 372,00 (ha)

Gmina Łuków- 2218,00 (ha)

Gmina Trzebieszów- 1655,00 (ha)

---

4245,00 (ha)

**Obwód Stoczek**

Miasto Stoczek- 109,00 (ha)

Gmina Stoczek- 2702,00 (ha)

Gmina Wola Mysłowska- 1301,00 (ha)

---

4112,00 (ha)

**Obwód Krzywda**

Gmina Krzywda- 2120,00 (ha)

Gmina Stanin- 1629,00 (ha)

---

3749,00 (ha)

---

**RAZEM:**

**14 893,00 (ha)**

## WYKAZ OSÓB UPOWAŻNIONYCH DO STOSOWANIA FUNKCJI GLOBAL

<b>Gospodarka Leśna</b>	Plany -ADM	Główny Księgowy- T. Madeka Sekretarz - K. Skwarek Księgowy – A. Oklińska
	Plany - INW	Główny Księgowy- T. Madeka Sekretarz - K. Skwarek Spec. ds. inwestycji i zamówień publicznych - J. Barej Księgowy – A. Oklińska
	Plany - UTRZ	Główny Księgowy- T. Madeka Sekretarz - K. Skwarek Spec. ds. inwestycji i zamówień publicznych - J. Barej Księgowy – A. Oklińska
	Plany - pozostałe	Nadleśniczy- G. Uss Zastępca Nadleśniczego - K. Żmuda Główny Księgowy- T. Madeka Instruktor techniczny - A. Tyszkiewicz Instruktor techniczny - D. Kępa Specjalista ds. gospodarki drewnem - K. Bojko Specjalista SL ds. edukacji leśnej- K. Barc Specjalista SL ds. hodowli lasu - Marzena Świder Specjalista ds. szkółkarstwa i LN – E. Głaz Księgowy – A. Oklińska
<b>Gospodarka Towarowa</b>	Magazyn dot. sprzedaży drewna i produktów nie drzewnych	Główny Księgowy- T. Madeka Specjalista ds. gospodarki drewnem - K. Bojko Instruktor techniczny - D. Kępa Instruktor techniczny - A. Tyszkiewicz Specjalista SL ds. hodowli lasu - Marzena Świder Specjalista ds. szkółkarstwa i LN – E. Głaz Specjalista SL ds. edukacji leśnej - K. Barc