

**Zarządzenie nr 22/2021**  
**Nadleśniczego Nadleśnictwa Łuków**  
**z dnia 28 czerwca 2021 r.**

**w sprawie udostępnienia dróg leśnych na terenie Nadleśnictwa Łuków dla**  
**ruchu pojazdami silnikowymi, zaprzęgowymi i motorowerami**  
**(znak sprawy: S.771.8.2021)**

Na podstawie art. 35 ust. 1 ustawy z dnia 28 września 1991 r. o lasach (Dz.U. z 2020 r. poz. 1463 ze zm.) w związku z § 22 pkt. 3 Statutu Państwowego Gospodarstwa Leśnego Lasy Państwowe stanowiącego załącznik do Zarządzenia nr 50 MOŚZNiL z dnia 18 maja 1994 r., art. 35 ust.1 ustawy z dnia 28 września 1991 roku o lasach (Dz.U. z 2018 r. poz. 2129), oraz § 11 Zarządzenia Nr 36 Dyrektora Generalnego Lasów Państwowych z dnia 28 maja 2021 r. w sprawie wprowadzenia wytycznych dotyczących korzystania z dróg leśnych, a także ich oznakowania i udostępniania dla ruchu pojazdami silnikowymi, zaprzęgowymi i motorowerami,,

**zarządzam, co następuje:**

**§ 1**

1. Z dniem 1 lipca 2021 r. udostępniam do ruchu publicznego drogi leśne, których wykaz stanowi załącznik nr 1 do niniejszego zarządzenia.
2. Z dniem 1 lipca 2021 r. zezwalam na postój pojazdów w miejscach, których wykaz stanowi załącznik nr 2 do niniejszego zarządzenia.
3. Lokalizacja dróg leśnych oraz usytuowanie wyznaczonych miejsc postojowych zostało przedstawione na mapie poglądowej będącej załącznikiem nr 3 do niniejszego zarządzenia.

**§ 2**

1. Na drogach leśnych udostępnionych do ruchu publicznego mają zastosowanie przepisy Prawa o ruchu drogowym oraz oznakowania drogi leśnej zgodnie z rozporządzeniem Ministrów Infrastruktury oraz Spraw Wewnętrznych i Administracji z dnia 31 lipca 2002 r. w sprawie znaków i sygnałów drogowych.
2. Szczegółowe zasady korzystania z dróg leśnych udostępnionych do ruchu publicznego dla pojazdów silnikowych, zaprzęgowych i motorowerów oraz sposób ich oznakowania określa regulamin wprowadzony Zarządzeniem nr 21/2021 z dnia 23 czerwca 2021r. Nadleśniczego Nadleśnictwa Łuków, zamieszczony na stronie internetowej Nadleśnictwa, w zakładce „Informacje” oraz w BIP w zakładce „Zarządzenia i decyzje”.

### § 3

Zobowiązuję Sekretarza do:

- a) zapewnienia do dnia 30 września 2021 r. oznakowania dróg leśnych udostępnionych do ruchu publicznego zgodnie z projektami organizacji ruchu, o których mowa w § 6.
- b) zamieszczenia w terminie 15 lipca 2021 r. na stronie internetowej nadleśnictwa, w zakładce „Informacje”, w BIP w zakładce „Zarządzenia i decyzje” oraz na tablicy ogłoszeń nadleśnictwa regulaminu korzystania z udostępnionych do ruchu publicznego dróg leśnych”.

### § 4

1. Drogi leśne udostępnione mogą być czasowo wyłączane z ruchu publicznego. W okresie czasowego wyłączenia z udostępnienia drogi leśnej na oznakowaniu zostaną naniesione dwa krzyżujące się pasy barwy pomarańczowej lub nastąpi ich zasłonięcie.
2. W przypadku konieczności czasowego wyłączenia udostępnionej drogi leśnej na okres dłuższy niż 7 dni, zostanie wydana decyzja informująca o terminie czasowego wyłączenia.

### § 5

Zarządzenie niniejsze otrzymują osoby i instytucje ujęte w załączniku nr 4 do zarządzenia.

### § 6

Projekty organizacji ruchu, sporządzone stosownie do § 1 ust. 2 pkt 2) rozporządzenia Ministra Infrastruktury z dnia 23 września 2003 r. w sprawie szczegółowych warunków zarządzania ruchem na drogach oraz wykonywania nadzoru nad tym zarządzaniem (t. j. Dz. U. z 2017 poz. 784), odrębnie dla każdej z udostępnionej drogi leśnej w Nadleśnictwie Łuków., zostały zawarte w opracowaniach od nr 1 do nr 8, stanowiących integralną część niniejszego zarządzenia. Elementy obligatoryjne w projekcie organizacji ruchu stanowią załącznik nr 5 do zarządzenia.

### § 7

Zarządzenie wchodzi w życie z dniem 30 czerwca 2021 r.

Nadleśniczy  
Nadleśnictwa Łuków

Nadleśniczy  
Nadleśnictwa Łuków  
mgr inż. Grzegorz Uss

Wykaz dróg udostępnionych

Lp.	Nazwa drogi / nr dojazdu pożarowego	Nr inwentarzowy	Leśnictwo	Opis trasy (skąd/dokąd)	Przebieg przez oddziały leśne	Długość drogi (mb)	Rodzaj nawierzchni
1.	Droga do leśniczówki Korwin	----	Kujawy	Droga dojazdowa od drogi powiatowej nr 1359L do kancelarii Leśnictwa Korwin	57	135	Droga żwirowa
2.	Droga do leśniczówki Kryńszczak	---	Kryńszczak	Droga dojazdowa od drogi krajowej nr 63 do kancelarii Leśnictwa Kryńszczak i Ławki	389,390,391	800	Droga żwirowa
3	Droga do leśniczówki Dąbrówka	220/1763 220/1764	Dąbrówka	Droga dojazdowa od drogi gminnej nr 102344L odcinek Dąbie - Klimki do kancelarii Leśnictwa Dąbrówka	33,32,71,70,69,68	1600	Droga żwirowa
4	Droga do leśniczówki Nowinki		Nowinki	Droga dojazdowa od drogi gminnej nr 102351L do kancelarii Leśnictwa Nowinki	1,2,3,4	1200	Droga żwirowa
5.	Droga do leśniczówki Jagodne	-----	Jagodne	Droga dojazdowa od drogi gminnej do kancelarii Leśnictwa Nowinki	24	400	Droga gruntowa
6.	Droga do leśniczówki Jata	---	Jata	Droga dojazdowa od drogi powiatowej nr 1309 L do kancelarii Leśnictwa Jata	305	300	Droga żwirowa

7.	Droga do leśniczówki Róża	220/1508	Róża	Droga dojazdowa od drogi gminnej od miejscowości Róża do kancelarii Leśnictwa Róża	339/321	100	Droga żwirowa
8.	Droga od parkingu w stronę Zalesia	220/1763	Dąbrówka	Droga dojazdowa od drogi gminnej 102344 L (odcinek Dąbie- Klimki) do wewnętrznej drogi gminnej w kierunku Zalesia	68/67, 66,65	1000	Droga żwirowa

Nadleśniczy  
Nadleśnictwa Łuków  
mgr inż. Grzegorz Uss

Załącznik nr 2 do Zarządzenia nr 22/2021  
 Nadleśniczego Nadleśnictwa Łuków  
 z dnia 28.06.2021r.

Wykaz miejsc w których dozwolony jest postój pojazdów

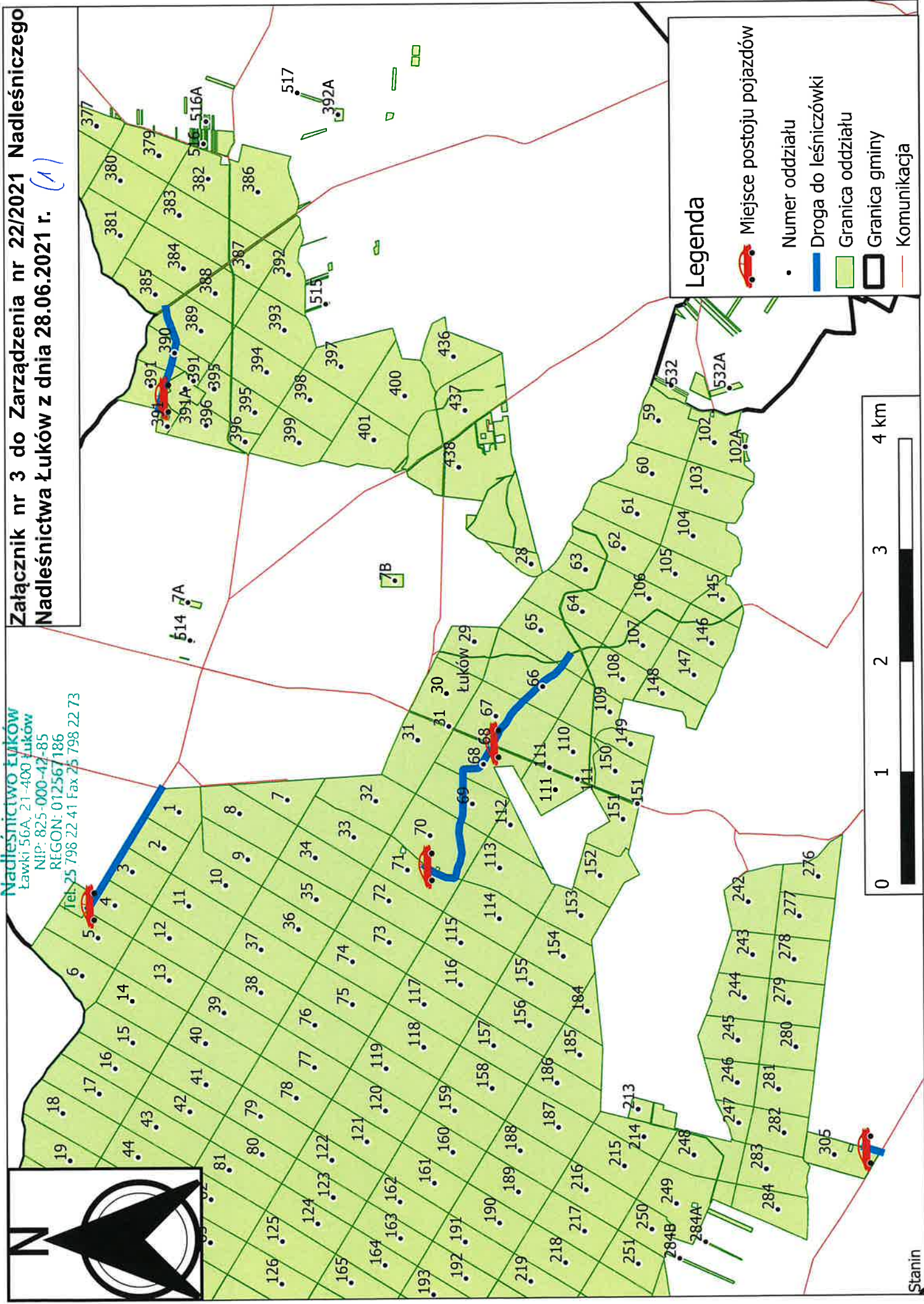
Lp.	Nazwa miejsca postojowego	Nr inwentarzowy	Leśnictwo	Opis drogi i trasy (skąd/dokąd)	Lokalizacja oddziały leśne	Rodzaj nawierzchni
1.	Miejsce postoju pojazdów przy kancelarii L. Korwin	T_4/06	Kujawy	Droga dojazdowa od drogi powiatowej nr 1359L do kancelarii Leśnictwa Korwin	57 g	Nawierzchnia nieutwardzona
2.	Miejsce postoju pojazdów przy kancelarii L. Krynszczak i Ławki	220/1505	Ławki	Droga dojazdowa od drogi krajowej nr 63 do kancelarii Leśnictwa Krynszczak i Ławki	391j	Utwardzony kruszywem
3	Miejsce postoju pojazdów przy kancelarii L. Dąbrówka	T_14/06	Dąbrówka	Droga dojazdowa od drogi gminnej nr 102344L odcinek Dąbie - Klimki do kancelarii Leśnictwa Dąbrówka	70i	Nawierzchnia nieutwardzona
4.	Miejsce postoju pojazdów przy kancelarii Nowinki	T_9/06	Nowinki	Droga dojazdowa od drogi gminnej nr 102351L do kancelarii Leśnictwa Nowinki	5b	Nawierzchnia nieutwardzona
5.	Miejsce postoju pojazdów przy kancelarii Jata	220/1662	Jata	Droga dojazdowa od drogi powiatowej nr 1309 L do kancelarii Leśnictwa Jata	305j	Nawierzchnia utwardzona, żwirowo - piaskowa
6.	Miejsce postoju pojazdów przy kancelarii Róża	T_18/06	Róża	Droga dojazdowa od drogi gminnej od miejscowości Róża do kancelarii Leśnictwa Róża	321b	Nawierzchnia nieutwardzona

7.	Miejsce postoju pojazdów odział 67	T_13/06	Dąbrówka	Droga dojazdowa od drogi gminnej 102344 L (odcinek Dąbie- Klimki) do wewnętrznej drogi gminnej w kierunku Zalesia	67f	Nawierzchnia nieutwardzona
----	------------------------------------	---------	----------	---	-----	----------------------------

Nadleszczyk  
 Nadleszczyk Łuków  
 mgr inż. Grzegorz Uss

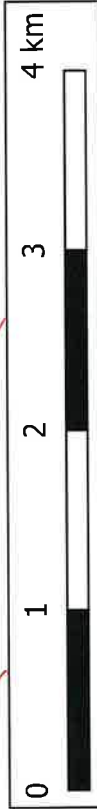
**Nadleśnictwo Łuków**  
Ławki 56A, 21-400 Łuków  
NIP: 825-000-42-85  
REGON: 012567186  
Tel: 25 798 22 41 Fax: 25 798 22 73

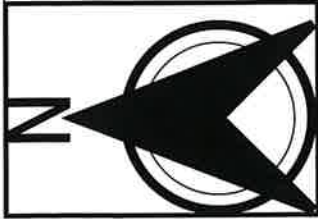
**Załącznik nr 3 do Zarządzenia nr 22/2021 Nadleśniczego  
Nadleśnictwa Łuków z dnia 28.06.2021 r. (1)**



**Legenda**

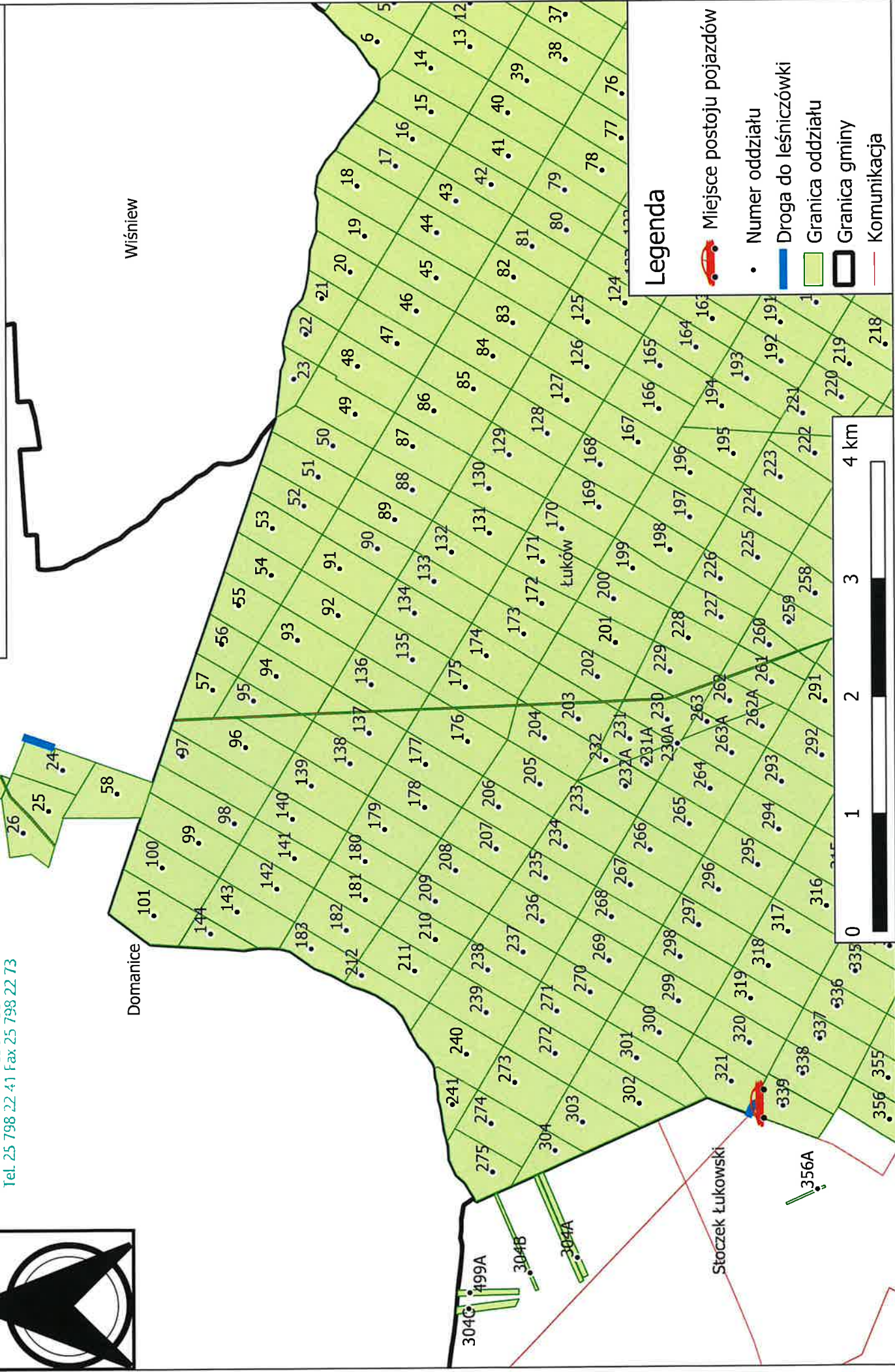
- Miejsce postoju pojazdów
- Numer oddziału
- Droga do leśniczówki
- Granica oddziału
- Granica gminy
- Komunikacja





**Nadleśnictwo Łuków**  
Ławki 56A, 21-400 Łuków  
NIP: 825-000-42-85  
REGON: 012567186  
Tel. 25 798 22 41 Fax 25 798 22 73

**Załącznik nr 3 do Zarządzenia nr 22/2021 Nadleśniczego  
Nadleśnictwa Łuków z dnia 28.06.2021 r. (2)**

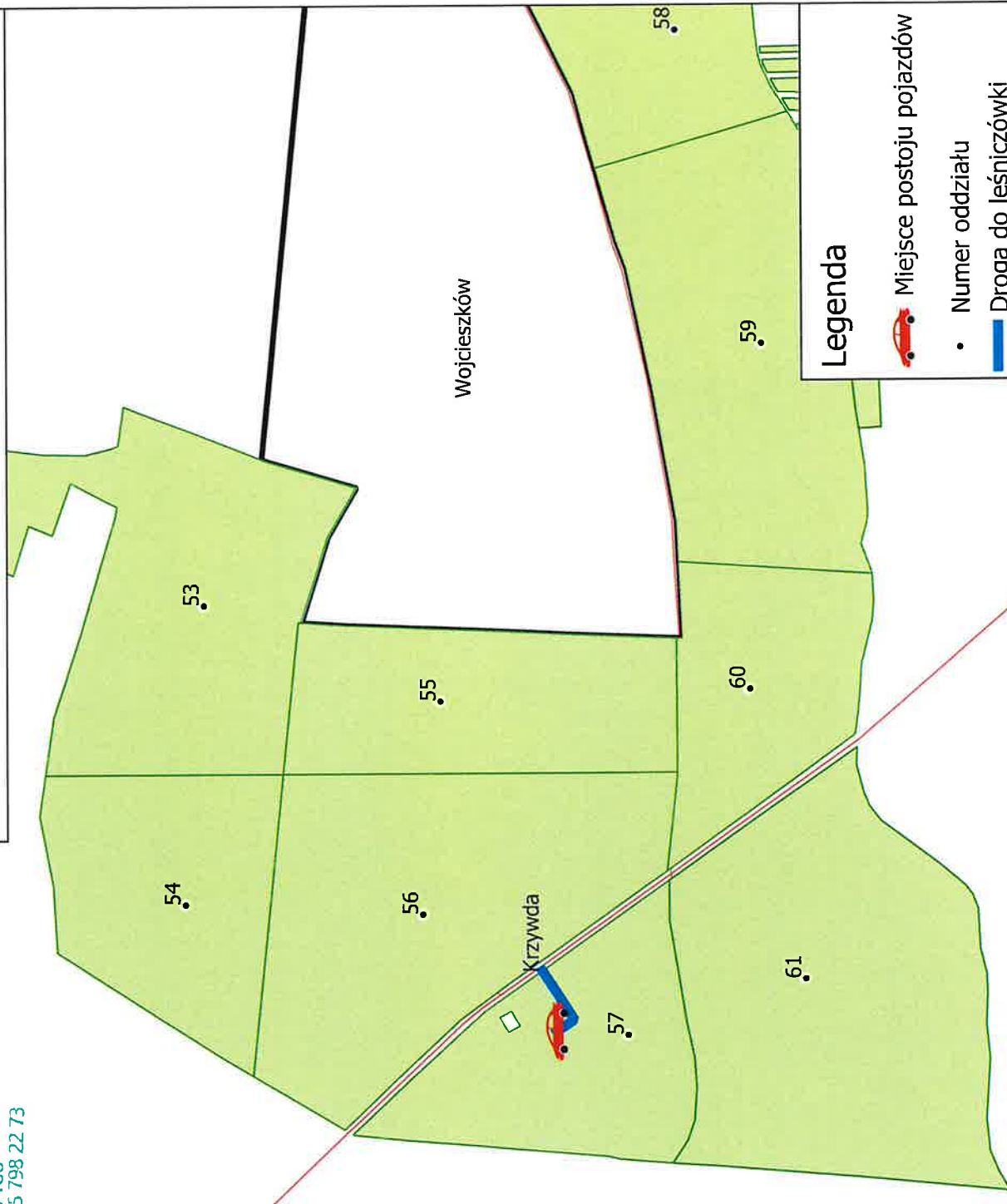






Nadleśnictwo Łuków  
Ławki 56A, 21-400 Łuków  
NIP: 825-000-42-85  
REGON: 012567186  
Tel. 25 798 22 41 Fax 25 798 22 73

Załącznik nr 3 do Zarządzenia nr 22/2021 Nadleśniczego  
Nadleśnictwa Łuków z dnia 28.06.2021 r. (3)



### Legenda

- Miejsce postoju pojazdów
- Numer oddziału
- Droga do leśniczówki
- Granica oddziału
- Granica gminy
- Komunikacja

Zarządzenie otrzymują:

1. Wszyscy pracownicy Nadleśnictwa Łuków

Treść Zarządzenia wyłącznie z załącznikami nr 1 – 3 otrzymują:

1. Starostwo Powiatowe w Łukowie
2. Starostwo Powiatowe w Siedlcach
3. Urząd Gminy Łuków
4. Urząd Gminy Stoczek Łukowski
5. Urząd Gminy Krzywda
6. Urząd Gminy Domanice.
7. Komenda Powiatowa Policji w Łukowie
8. Komenda Miejska Policji w Siedlcach

Nadleśniczy  
Nadleśnictwa Łuków  
mgr inż. Grzegorz Uss

## Elementy obligatoryjne w projekcie organizacji ruchu

1. Strona tytułowa, zawierająca:
  - Tytuł: np.: Stała organizacja ruchu na drodze leśnej nr .....  
Nadleśnictwo ....., leśnictwo.....,
  - Branża: drogowa – stała organizacja ruchu.
  - Zarządca:
  - Lokalizacja:
  - Data opracowania:
  - Autor opracowania:
2. Plan orientacyjny w skali od 1:10 000 do 1:25 000 z zaznaczeniem drogi lub dróg, których projekt dotyczy.
3. Plan sytuacyjny w skali 1:500 lub 1:1 000 zawierający:
  - Lokalizację projektowanych znaków drogowych, urządzeń sygnalizacyjnych i urządzeń bezpieczeństwa ruchu.
  - Parametry geometrii drogi.
4. Opis techniczny zawierający:
  - Podstawę opracowania.
  - Zakres i cel opracowania.
  - Charakterystykę drogi.
  - Opis stanu istniejącego.
  - Opis projektowanych rozwiązań.
  - Opis występujących zagrożeń i utrudnień.
  - Sposób umieszczenia znaków.
  - Przewidywany termin wprowadzenia przedmiotowej organizacji ruchu.
  - Spis załączonych rysunków.
  - Zestawienie znaków i tablic.
  - Osoba odpowiedzialna za wyniesienie oznakowania w terenie i jego utrzymanie.
  - Uwagi końcowe.
  - Podpis autora opracowania.